

# L'ARBORICULTURE FRUITIERE EN CHIFFRES



## Zoom sur l'année 2019 en France



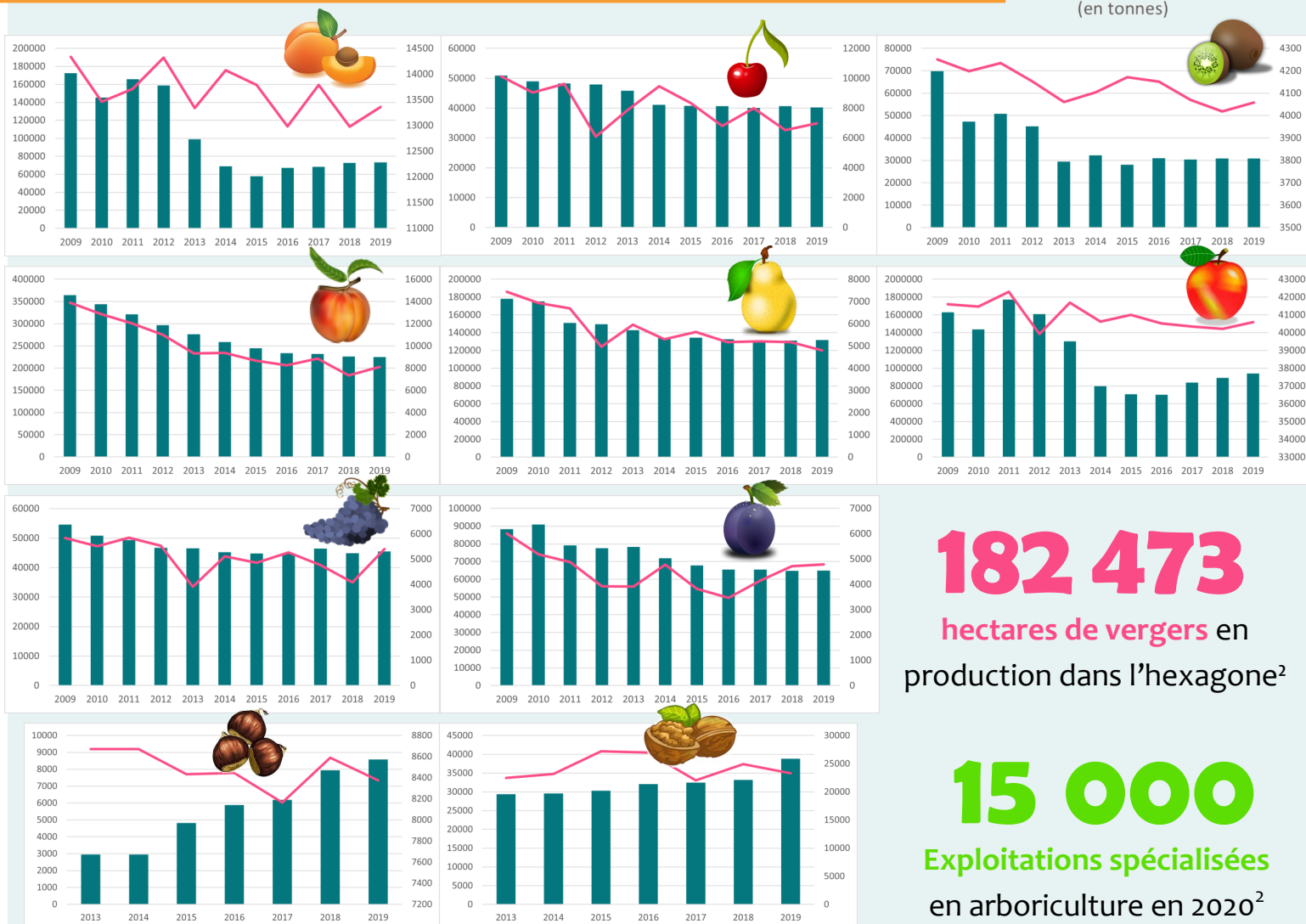
Evolution des volumes d'achat des  
ménages en 2019 par rapport à  
2014-2018<sup>3</sup>



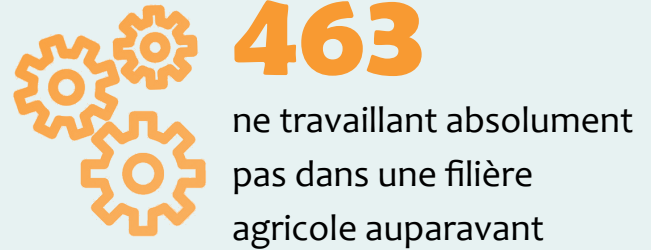
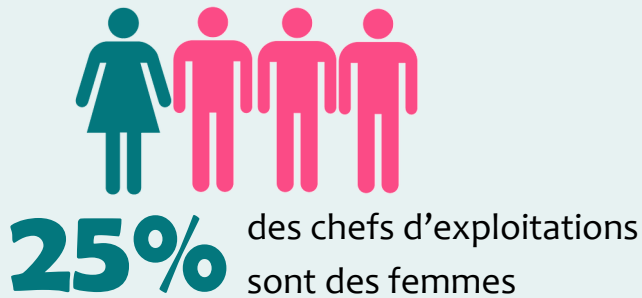
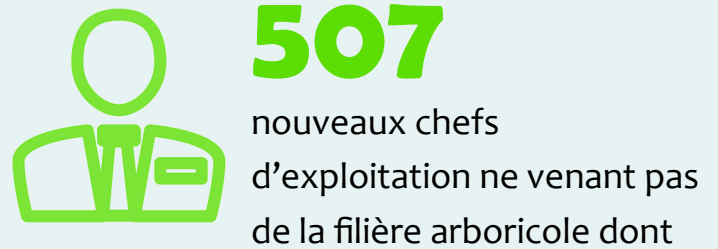
Evolution des dépenses des ménages  
en 2019 par rapport à 2014-2018<sup>3</sup>

## Chiffres clés - exploitation<sup>2</sup>

■ Surface de vergers en  
production (en hectares)  
— Volume de fruits produits  
(en tonnes)



## Chiffres clés - chef d'exploitation<sup>4</sup>



## Chiffres clés - salariés<sup>4</sup>

